

上桂川“陸封アユ”セミナー

～上桂川の生物多様性のためにできること～

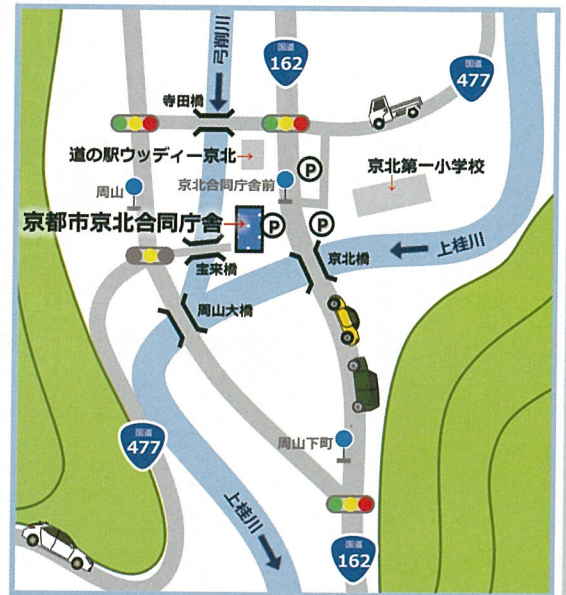
申込方法

- 申込期間 令和2年1月31日（金）～令和2年2月27日（木）
- 申込方法 京都いつでもコール（電話、FAX又はE-mail）

氏名（ふりがな）	電話番号	同伴者
		名

TEL : 075-661-3755（年中無休 午前8時～午後9時）
 FAX : 075-661-5855 ※お掛け間違いのないよう御注意ください。
 E-mail : ホームページの送信フォーム
<https://www.city.kyoto.lg.jp/sogo/page/0000012821.html>

- 申込人数 120名（先着順）
- 参加費用 無料



交通手段

京都市京北合同庁舎へは…

公共交通機関を御利用の方

京都駅から、西日本JRバスの高雄・京北線「周山行き」に乗車し、京北合同庁舎前下車（京都駅からの所要時間80分）

お車を御利用の方

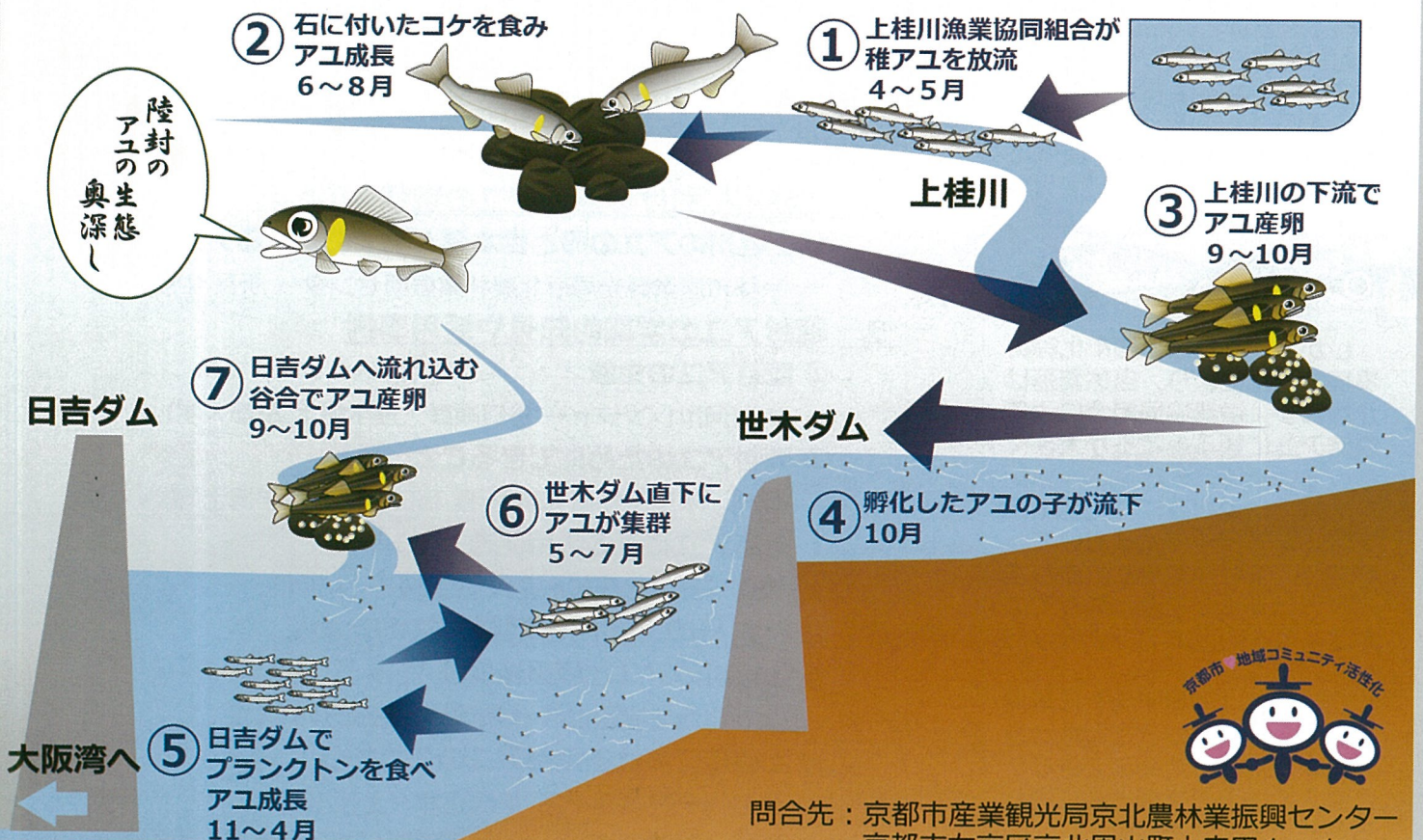
京都市街地から、国道162号線（周山街道）に入り、福王寺交差点、高雄を経由して周山まで（福王子交差点からの所要時間約40分（約25km））

陸封（りくふう）アユとは…

アユは本来、秋に孵化して川を下り、冬に海でプランクトンを食べて成長し、春に川へ遡上します。陸封アユは、海の代わりに、ダム湖でプランクトンを食べて成長し、川へ遡上するアユを言います。

上桂川のアユの生息状況

上桂川・世木ダム・日吉ダムにおけるアユの生息状況は、下のイメージ図のとおりと考えられます。



問合せ先：京都市産業観光局京北農林業振興センター
 京都市右京区京北周山町上寺田1-1
 TEL : 075-852-1817

主催：上桂川を守る会、上桂川漁業協同組合
 共催：京都市 協力：京都府

発行：令和2年1月 京都市印刷物第314895号